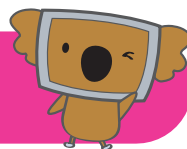


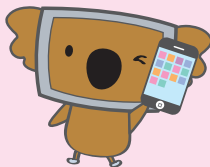
スマイルフォンで、スマホの利用料をぐっと節約

オススメポイント



地元のケーブルテレビならではの 安心サポート

SIMの開通手続きやスマホ本体の初期設定はもちろん、操作ではわからないことがあれば、ケーブルテレビのスタッフが丁寧にサポートします！
格安スマホに興味があっても、設定が不安な方や初めてスマホを持つ方でも安心です！



毎月の基本料が安い

大手携帯会社と比べて月々の利用料がおトク。スマイルフォン専用通話アプリを使えば、通話料も半額に！

電話番号がそのまま使えます

スマイルフォンはMNP（携帯電話番号ポータビリティ）対応。だから、今お使いの携帯電話番号がそのままご利用いただけます！

ドコモのスマホならそのまま使えます

ドコモのスマホをお使いの方は、スマホ本体を買い替えなくても大丈夫！SIMカードを入れ替えるだけで、料金を節約できます！

※一部ご利用いただけない機種がございます。詳しくはお問い合わせください。



HUAWEI nova lite



本体カラー：ブラック/ホワイト/ゴールド

スマイルフォン専用格安通話アプリ

格安通話ダイヤラー

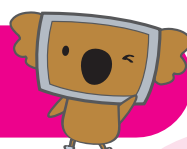


格安通話ダイヤラーは、通話料が半額になるアプリです。(10円/30秒)相手に通知される電話番号はそのまま、かける人も受ける人も安心！電話回線を使用しているため、IP電話のように途切れる心配もありません。



※【docomoタイプXi、タイプXiにねん】【auLTEプラン】【ソフトバンク・ホワイトプラン】をご契約中のお客様が、通話料割引オプションに加入していない場合。(国際通話を除く)
※フリーダイヤル、ナビダイヤル、110番などの3桁番号へは、格安通話となりません。(通常電話として発信します。)

選べるプラン



ケーブルテレビにご加入の方は
300円引き!



HUAWEI nova lite

月額 **900円** × 24回払い

一括払い 21,600円

月額基本利用料

エントリープラン (通信容量: 2GB) **1,810円**

ジャストプラン (通信容量: 5GB) **2,410円**

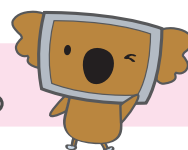
エンジョイプラン (通信容量: 7GB) **2,790円**

事務手数料 **3,000円**

※SIMカードはNTTドコモのLTE/3G網に対応しています。
※利用開始月の月額料金は日割となります。ご解約の場合は、解約希望日に関わらず解約月の月末までの料金がかかります。
※最低利用期間はデータSIM・SMS機能付きSIMの場合利用開始月の翌月未だ、音声通話機能付きSIMの場合1年間です。中途解約される場合は、解除料(月額利用料×残存期間)が発生します。
※月額利用料金は、ユニバーサルサービス料金が加算されます。利用開始月の翌月から請求いたします。
※20歳未満の方はご契約できません。
※携帯電話会社のメールアドレス(@docomo.ne.jpなど)は利用できません。Yahoo!メールやGmail等のフリーメールアドレスをご利用ください。

※携帯事業者専用サイトはご利用できません。
※他社からのお乗り換えの場合、MNPも予約お申込み手続きを行い、MNP予約番号を取得してください。
※お申込み・お受け取りの際は、本人確認のため、運転免許証・日本国/パスポート・健康保険証などの書類が必要です。また印鑑をご用意ください。
※スマートフォン端末をご自分で用意する場合は、SIMフリー端末もしくはドコモ端末に限りです。

お気軽にお問い合わせください。



HCTV. 東松山ケーブルテレビ



0120-836010

営業時間 9:00~18:00(年中無休)

hctv 検索

携帯からはこちら TEL.0493-27-8200 ※電話のお掛け間違いにご注意ください。
※チラシ内の価格は全て税別となっております。