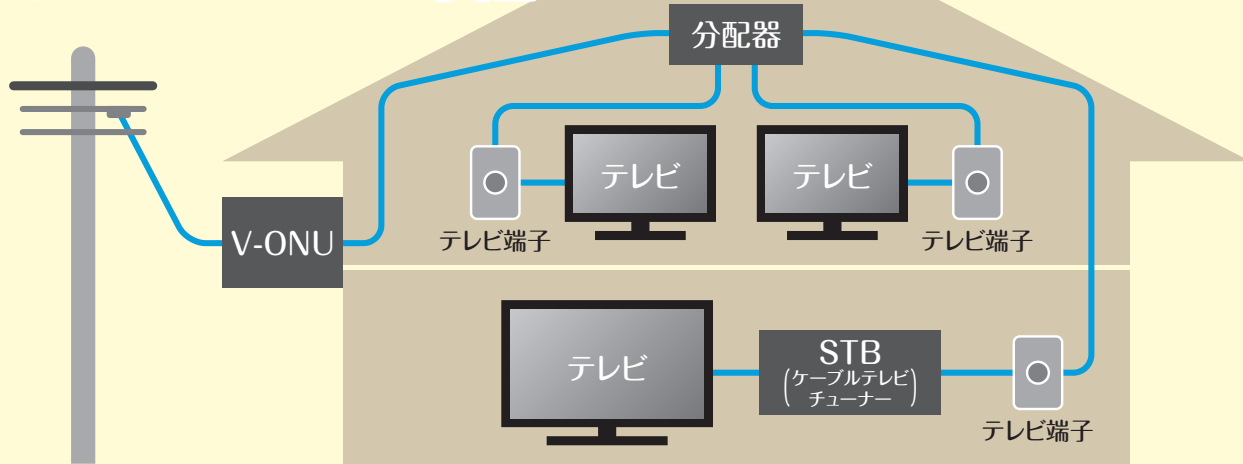


# アンテナの無い生活はじめませんか？

テレビもインターネットも  
ケーブルテレビで快適



※上記の屋内配線図は一例です。実際のものとは異なる場合がございます。  
※屋内配線・設備の状況により、電波調整の作業をさせていただく場合や別途工事が必要になる場合があります。

## ケーブルテレビへの切り換え方法

- ①アンテナの線をケーブルテレビのひかりに切り換える
- ②STB(ケーブルテレビチューナー)を取り付ける

たったこれだけで  
あなたのお家のテレビが  
**ひかり** になる!



## テレビで地元の災害情報

普段屋外のスピーカーから流れる防災無線ですが、天候や立地の条件によっては聞こえにくい場合もあると思います。そのようなときでも、ケーブルテレビならテレビのデータ放送で防災・防犯情報を確認することができます。重要な情報を文字で正確に確認できるので、聞き逃したとしても心配もありません。

※ケーブルテレビは、東松山市・嵐山町と防災協定を結んでいます。

## 地元の情報を毎日お届け! チャンネルこあらん

ケーブルテレビでは地元の情報番組を制作しています。行政や小中学校の話題からお店紹介・イベント中継までケーブルでしか見られない番組をお楽しみください!



※テレビEタイプ以上でご視聴いただけます。

## ケーブルテレビ 料金プラン

<b>S</b> タイプ	CS BS 地上	<b>5,000円</b>	<b>D</b> タイプ	CS BS 地上	<b>4,000円</b>	<b>E</b> タイプ	BS 地上	<b>2,500円</b>
CS35ch 圧倒的チャンネル数!			CS35ch スポーツ・アニメ・映画いろいろ!			BS見るならこのコース!		

## ケーブルテレビのインターネットセットプラン一例

自分の使い方に合わせてコースが選べます!

地デジ <b>700円</b>	+	インターネットひかり 50M 3,100円 or 300M 3,900円 or 1ギガ 4,400円	=	月額 <b>3,800円~5,100円</b>
Sタイプ <b>5,000円</b>	+	インターネットひかり50M 3,100円	=	月額 <b>7,200円</b>
		テレビがSタイプで セット割 <b>2,200円</b>		

## 新規工事費

- テレビS・D・Eタイプいずれかお申し込み
- テレビ地デジタイプ+インターネットをお申し込み

キャンペーン  
につき!

工事費 **0円**

※24か月の最低利用期間がございます。  
24か月未満でご解約の際は工事費がかかります。  
※2017年9月30日(土)までのキャンペーンとなります。

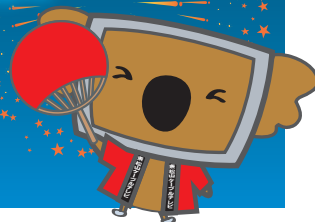
## 花火大会生中継のお知らせ

東松山ケーブルテレビでは、8月26日(土)に都幾川リバーサイドパークにて開催される『第18回ひがしまつやま花火大会』の様を生中継します!

夜空を彩る約5,000発の花火をお楽しみください!

放送日時 **8月26日(土) 20:00~21:00**

※天候などの理由により、放送日程が変更となる場合があります。 ※テレビEタイプ以上でご視聴いただけます。



**HCTV. 東松山ケーブルテレビ**

**0120-836010**

営業時間 9:00~18:00(年中無休)

hctv 検索

携帯からはこちら TEL.0493-27-8200 ※電話のお掛け間違いにご注意ください。  
※チラシ内の価格は全て税別となっております。