

大手と比べると
こんなに安い!

月額基本料 3GB +

10分かけ放題*

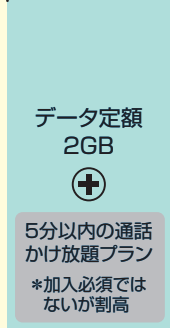
でこんなに安い!

合計
6,000円



D社

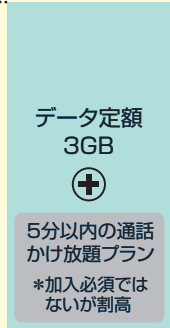
合計
5,500円



S社

※スマートフォン本体代金は含まれません。

合計
5,480円



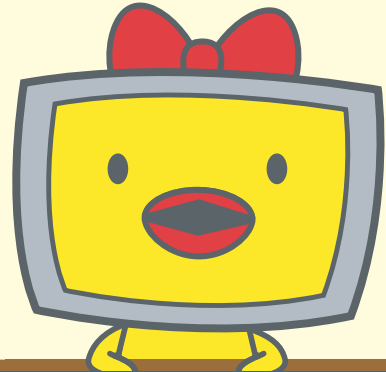
A社

合計
2,490円



スマイルフォン

※10分かけ放題はオプションです。加入必須ではありません。
※専用アプリ「格安通話ダイヤラー」を使うことで10分かけ放題になります。
※通話時間が10分を超えた場合、10円/30秒の通話料がかかります。(スマイルフォン専用格安通話アプリ「格安通話ダイヤラー」を使用の場合)



スマイルフォンは最近ニュースで話題の格安SIM

待望のハイエンドスマホ

新機種登場

ASUS Zenfone 5

- オールスクリーンディスプレイで迫力の画面
- AIカメラ搭載
- デュアルSIM・デュアルVoLTEに対応

★弊社スマイルAir SIMも対応 ※詳しくはお問い合わせください。

本体価格 一括: 50,400円 分割: 2,100円×24ヵ月



※ASUSおよびZenFone, ASUS ZenPadはASUSTeK Computer Inc.の登録商標です。

お手頃価格のスマートフォン本体も取り揃えております

初めての方に
おすすめ

HUAWEI nova lite2

一括: 24,000円 分割: 1,000円×24ヵ月

月額基本料金

(シングルプラン)

ドコモ回線とau回線
お好きな方を選択できます。

	速度が必要ない方 お手軽プラン	エントリープラン 3GB	ジャストプラン 5GB	アクティブプラン 10GB
① データSIM (データ通信のみ)	590円	890円	1,490円	2,520円
② SMS機能付き SIM	740円	1,040円	1,640円	2,670円
③ 通話SIM (データ通信+音声通話)	1,290円	おすすめ 1,590円	2,190円	3,220円
10分かけ放題 (オプション)	900円			

SIMカード初期登録料 1枚につき3,000円

データ量を分け合える複数プランもあります!

※詳しくはお問い合わせください。

※左記はケーブルテレビご加入者様(地デジプランのみのご契約の方を除く)の特別料金です。ケーブルテレビのサービスをご利用でない場合は、別途300円がかかります。
※SIMカードはNTTドコモのLTE/3G網と、auのVoLTE網に対応しており、どちらかを選択できます。
※利用開始月の月額料金は日割となります。ご解約の場合は、解約希望日にかかわらず解約月の月末までの料金がかかります。
※データSIMの最低利用期間は利用開始月の翌末日までです。また、通話SIMの最低利用期間は12ヶ月です。通話SIMを12ヶ月以内に解約する場合は、解除料(月額利用料×残余期間)が発生します。
※月額利用料には、ユニバーサルサービス料が加算されます。利用開始月の翌月から請求いたします。
※20歳未満の方はご契約できません。
※携帯電話会社のメールアドレス(・・・@docomo.ne.jpなど)は利用できません。新規メールアドレスの提供はありません。Yahoo!メールやGmail等のフリーメールアドレスをご利用ください。
※携帯事業者専用サイトはご利用できません。
※他社からの乗り換えの場合、MNP予約番号(有効期間10日以上)を事前に取得してください。
※スマートフォン本体をご自分で用意する場合は、お問い合わせいただくか、ご来店ください。
※au回線をご利用の方は左記料金表の①データSIMサービスはありません。

※当チラシ内の表記金額は全て税抜です。

気軽に
ご相談したい方は
スマイルプラザへ

入間市・瑞穂町にお住まいの方はスマイルプラザへ

ICTV. 入間ケーブルテレビ
スマイルプラザ

〒358-0008 入間市河原町4-2 営業時間9:00~19:00

TEL 04-2966-4000

(本社) ☎0120-055037
携帯電話からは、TEL.04-2965-0550

★10月からの楽しみ★

毎週水曜「スマイルの日」

ご来店された方全員に特典あり!

HCTV. 東松山ケーブルテレビ

〒355-0072 東松山市石橋2221-80
FAX.0493-27-8220

☎0120-836010

携帯電話からは、0493-27-8200

YCTV. ゆずの里ケーブルテレビ

〒350-0441 入間郡毛呂山町若井635-1
FAX.049-276-6311

☎049-276-6300

営業時間 9:00~18:00(年中無休)